

Denkt Ihr Auto mit?

**Bis zu 50% weniger schwere
Unfälle dank Fahrer-Assistenz-
Systemen.**

www.Auto-IQ.ch



Fahrer-Assistenz-Systeme bieten Ihnen viele Vorteile.

Elektronisch gesteuerte Fahrer-Assistenz-Systeme verbessern Ihre Sicherheit, ohne Sie zu entmündigen. Ausserdem kommen Sie in den Genuss von mehr Fahrkomfort.

Weniger Unfälle durch ausgereifte Systeme.

Über 90 Prozent aller Unfälle sind auf Fehlverhalten oder Fehleinschätzungen der steuernden Personen zurückzuführen. Die meisten dieser Unfälle könnten mit zukunftsweisenden Fahrer-Assistenz-Systemen vermieden werden. Diese intelligenten Systeme erkennen frühzeitig Risiken, warnen vor Gefahren und nehmen bei Bedarf Korrekturen vor.

Zum Beispiel die Elektronische Stabilitätskontrolle ESC: Gemäss Untersuchungen könnten mit ESC bis zu 40 Prozent der Unfälle mit Todesfolge vermieden werden. Diese Zahl spricht für sich.

Mehr Sicherheit und besserer Komfort.

Passive Sicherheitssysteme wie Airbags und Sicherheitsgurten kommen erst zum Einsatz, wenn ein Unfall passiert. Ganz anders die aktiven Fahrer-Assistenz-Systeme: Sie helfen wirkungsvoll, Unfälle zu verhindern!

Mit ausgereifter Technik erfüllen die Fahrer-Assistenz-Systeme drei Hauptaufgaben:

1. Fahrdynamik (ESC, ABS, BA)
2. Längsführung (ACC, CWS, ACA)
3. Querführung (LCA, LDW, LKS)

Neben mehr Sicherheit bewirken die modernen Fahrer-Assistenz-Systeme, dass Sie wesentlich entspannter und dadurch auch komfortabler fahren können. Sie wissen, dass auf Ihr Auto im Notfall Verlass ist.

Höherer Wiederverkaufswert Ihres Autos.

Mit Fahrer-Assistenz-Systemen profitieren Sie auch bei einem Wiederverkauf Ihres Fahrzeugs. Wegen des Mehrwerts lassen sich bessere Occasionspreise erzielen.



ESC, ABS und BA entschärfen kritische Fahrsituationen.

Mit diesen Fahrer-Assistenz-Systemen behalten Sie Ihr Fahrzeug auch in schwierigen Risikosituationen im Griff.

Elektronische Stabilitäts-Kontrolle ESC

ESC (Electronic Stability Control) ist eine der bedeutendsten Erfindungen im Bereich der Fahrzeugsicherheit! Das System kann Schleuderunfälle verhindern – zum Beispiel auf Öllachen in Kurven, bei nassem Laub, Schnee oder Eis. Oder wenn man blitzschnell reagieren muss, um einem auf der Strasse liegenden Gegenstand auszuweichen.

Sensorgesteuerte ESC-Programme (ESP®) erkennen präzise, ob ein Auto gefährlich unter- oder übersteuert. In diesem Fall reduzieren sie sofort das Tempo und korrigieren durch das Abbremsen von einem oder mehreren Rädern den Kurs des Autos. Die Informationen der ESP®-Sensoren können zudem genutzt werden, um weitere Sicherheitssysteme wie die automatischen Gurtstraffer oder den Bremsassistenten anzusteuern.

Anti-Blockier-System ABS

ABS optimiert das Bremsverhalten jedes einzelnen Rades und erhält dadurch die Lenkfähigkeit und Seitenführung des Fahrzeugs. Rad-drehzahl-Sensoren überwachen alle Räder und regeln bei Bedarf den Bremsdruck, um ein Ausbrechen des Fahrzeugs zu verhindern. ABS ist in der Schweiz seit 2004 Standard bei Neuwagen.

Brems-Assistent BA

Der Bremsassistent erkennt aufgrund einer raschen Pedalbetätigung der steuernden Person eine Notbremssituation und erhöht daraufhin den Bremsdruck automatisch auf das maximal mögliche Niveau. Auf diese Weise wird der Bremsweg deutlich verkürzt.



ACC, CWS und ACA senken das Auffahrrisiko.

Mit diesen Fahrer-Assistenz-Systemen halten Sie immer den idealen Abstand zu vor Ihnen fahrenden Autos.

Abstand-Regelungs-System ACC

ACC (Adaptive Cruise Control) ist ein mitdenkender Tempomat, der die Geschwindigkeit automatisch dem Verkehrsfluss anpasst. Mit einer Radar- oder Infrarotkamera beobachtet das System den Verkehr auf der eigenen Fahrspur, misst die Geschwindigkeit des voran fahrenden Fahrzeuges, gleicht das eigene Tempo mit jenem des vorderen Fahrzeuges ab und sorgt somit stets für den richtigen Abstand.

Gerade auf Autobahnen erhöht ACC die Sicherheit markant. Durch den Abstandssensor bemerkt das System vor der steuernden Person, wenn das vorausfahrende Fahrzeug abbremst, und bremst das eigene Auto ebenfalls ab, um einen Auffahrunfall zu verhindern. Wenn das Fremdfahrzeug das Tempo wieder erhöht, passt ACC die Geschwindigkeit des eigenen Autos erneut an und sorgt für optimalen Abstand.

Weil ACC mit dem Lenkradsensor kommuniziert, fokussiert das System auch bei mehreren Fahrspuren oder in Kurven auf das richtige Fremdfahrzeug.

Kollision-Warn-System CWS

Das vorausschauende CWS (Collision Warning System) basiert auf den Daten der ACC-Sensorik. Erkennt es eine drohende Kollision, macht das System die steuernde Person darauf aufmerksam, damit diese rechtzeitig reagieren kann. Je nach Hersteller erfolgt die Warnung durch einen spürbaren Bremsdruck, ein akustisches oder optisches Signal oder durch Straffen des Sicherheitsgurts.

Kollision-Vermeidungs-System ACA

ACA (Advanced Collision Avoidance) geht noch einen Schritt weiter als CWS und leitet bei Gefahrensituationen präventive Massnahmen ein: Der Bremsdruck wird erhöht und die Bremsbacken werden so nah wie möglich an die Bremsscheiben herangefahren. Gemäss Studien können die steuernden Personen vor einer Kollision oftmals nicht mehr bremsen, weil sie sich in einer Art Schockzustand befinden. Bleibt eine Reaktion aus, greift das Bremssystem automatisch ein und bringt das Fahrzeug rechtzeitig und sicher zum Stillstand.



LCA, LDW und LKS unterstützen beim Spurhalten und Spurwechseln.

Mit diesen Fahrer-Assistenz-Systemen bleiben Sie besser auf Ihrer Spur.

Spur-Wechsel-Assistent LCA

LCA (Lane Change Assistance) warnt die steuernde Person beim Spurwechsel vor drohenden Kollisionen mit nahenden Fahrzeugen auf der Nachbarspur. Das System wird beim Betätigen des Blinkers aktiviert, die Hindernisse werden mit Radarsensoren, Kameras oder Laserscannern erfasst. Dadurch reduziert sich das Risiko, andere Fahrzeuge zu übersehen – etwa im so genannten toten Winkel. Die Warnungen erfolgen je nach Hersteller optisch, akustisch oder durch Vibrationen im Lenkrad.

Spur-Verlassungs-Warner LDW

Mit einer Kamera behält LDW (Lane Departure Warning) die beiden Spurmarkierungen immer im Auge. Beim unbeabsichtigten Verlassen der Spur alarmiert das System die steuernde Person z.B. mit einer sanften Gegenlenkbewegung, damit eine Korrektur vorgenommen werden kann.

Spur-Halte-Assistent LKS

LKS (Lane Keeping Support) geht noch einen Schritt weiter als LDW. Das System greift automatisch korrigierend ein. Dies, wenn die steuernde Person nicht auf das akustische oder optische Warnsignal reagiert und ohne Blinkzeichen von der Spur abweicht.



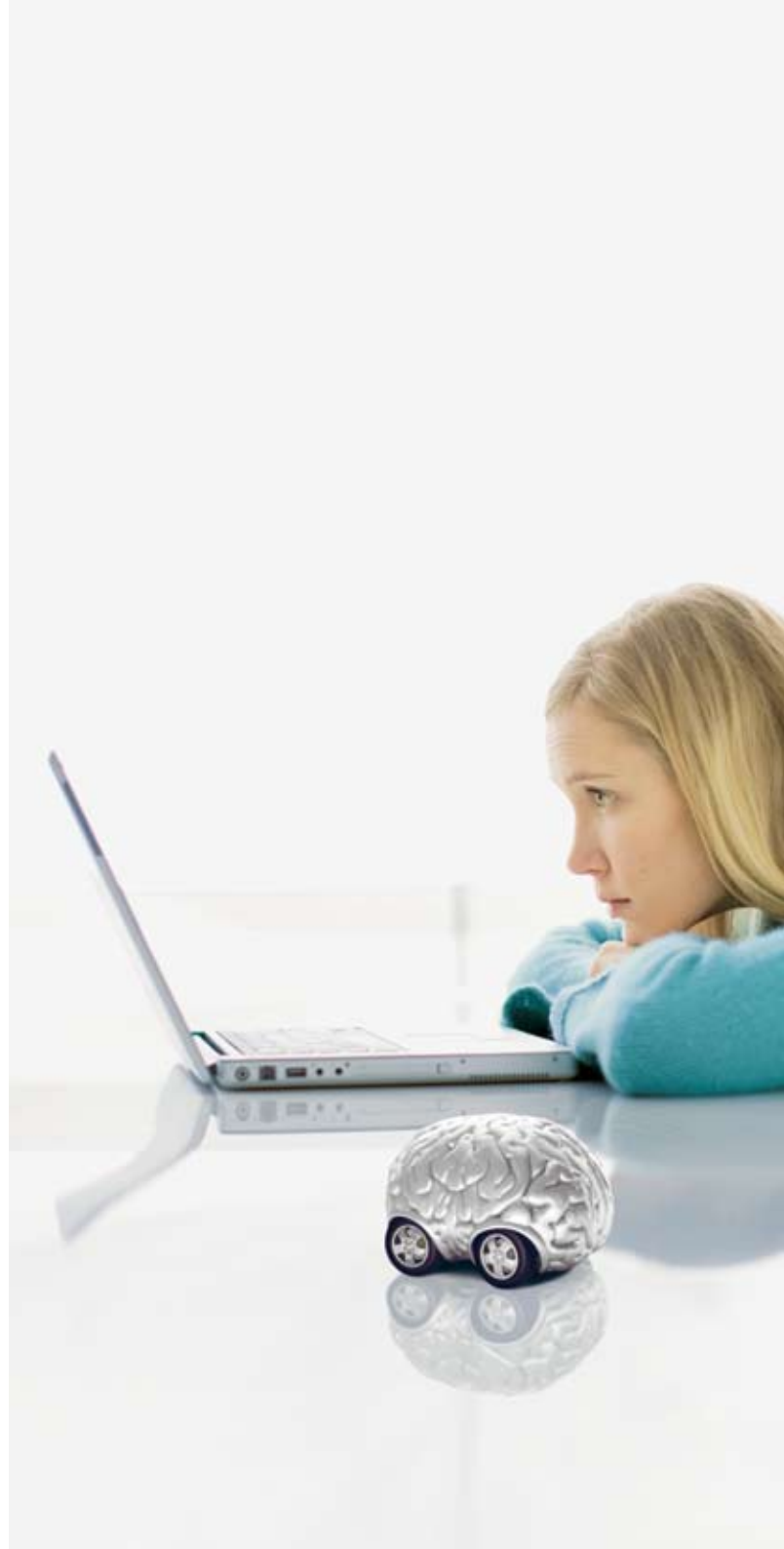
www.Auto-IQ.ch

Mehr Informationen finden Sie im Internet.

Auf dieser Website gibt es für Sie viele wertvolle Informationen zu Fahrer-Assistenz-Systemen:

www.Auto-IQ.ch

Neben tiefer gehenden Informationen zu den einzelnen Systemen, ihrem Nutzen und ihrer Funktionsweise bietet die Website zahlreiche weitere Anwendungen. Zum Beispiel ein Glossar mit sämtlichen Abkürzungen und Begriffen der gebräuchlichsten Systeme.



Wir unterstützen Fahrer-Assistenz-Systeme.

Stiftung für Prävention der AXA

Die Stiftung für Prävention der AXA mit Sitz in Winterthur fördert seit 1973 Projekte zur Unfallverhütung. Dabei unterstützt sie Projektinitiativen oder lanciert eigene, gemeinnützige Kampagnen. Seit 2008 konzentriert sich die Stiftung vermehrt auf Projekte, welche die Prävention im Strassenverkehr thematisieren. Ziel aller Initiativen ist die Verhütung von Unfällen oder die Begrenzung der Auswirkungen von Schadenereignissen.

bfu – Beratungsstelle für Unfallverhütung

Die 1938 gegründete bfu ist eine private, politisch unabhängige Stiftung. Sie nimmt den gesetzlichen Auftrag wahr, Nichtberufsunfälle zu verhüten und die Präventionsmassnahmen aller Akteure zu koordinieren. Zusammen mit ihren Partnern setzt sich die bfu täglich dafür ein, dass der Unfallprävention mehr Gewicht verliehen wird. Die bfu gilt heute als Kompetenzzentrum für Unfallprävention in Strassenverkehr, Sport sowie Haus und Freizeit.

Unsere Kampagnenpartner



AGVS | UPSA

Auto Gewerbe Verband Schweiz
Union professionnelle suisse de l'automobile
Unione professionale svizzera dell'automobile



eurotaxGLASS'S

Automotive Business Intelligence

Broschüre bestellen: im Shop auf www.Auto-IQ.ch